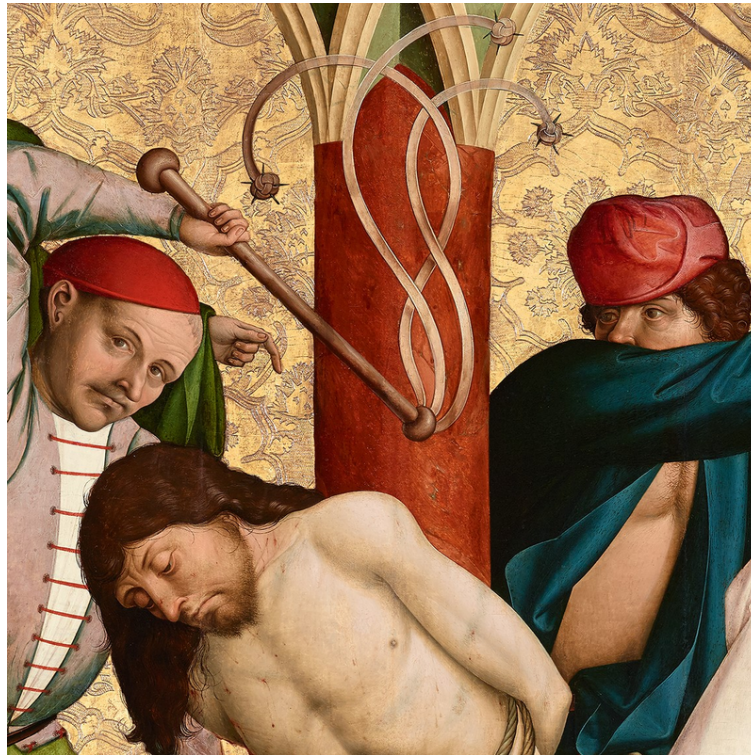


# Frueauf d. Ä., Rueland



## Bildrechte

**URL:** Webadresse

**Copyright:** BotMultichillT

**Quelle:** Digital Belvedere

**Lizenz:** CC-BY-SA 4.0

**Bildbearbeitung:** Detail extrahiert

Weitere Namen:	Rueland Frueauf der Ältere
Geburt:	um 1430/40 bis 1450
Tod:	1507 in Passau
Lexika:	AKL   GND
Anmerkungen:	Die Angaben zu den Lebensdaten Rueland Frueauf d. Ä. variieren. Während im AKL um 1430 und in der GND um 1440 angegeben ist, vermerkt Blauensteiner in der aktuellen Publikation zum Frueauf-Kreis die Jahre um 1440 bis 1450 als Geburtszeitraum (s. u.).

2017 wurde das Oeuvre Rueland Frueauf d. Ä. im Rahmen der Ausstellung Rueland Frueauf d. Ä. und sein Kreis im Oberen Belvedere Wien präsentiert.<sup>1</sup> Der begleitende Katalog zur Ausstellung stellt das erste einschlägige Werk zum Oeuvre des Frueauf-Kreises seit Baldass dar<sup>2</sup> und behandelt u. a. das Gesamtwerk von Rueland Frueauf d. J.<sup>3</sup> Für Frueauf d. J. sind zahlreiche Selbstporträtthesen in der vorliegenden Datenbank behandelt – im Falle Frueauf d. Ä. wird nur eine mögliche Selbstdarstellung in der Geißelung Christi, einer Flügeltafel des Hauptwerks Frueauf d. Ä., des Salzburger Passionsaltars, diskutiert.<sup>4</sup>

## Verweise

---

1. Zum Geburtszeitraum des Malers von 1440 bis 1450 (vgl. Anmerkung zum Künstler) vgl. Blauensteiner 2017b, 19.↵
2. Baldass 1946.↵
3. Vgl. Rolig/Blauensteiner 2017.↵
4. Zu den Tafeln des Salzburger Passionsaltars vgl. u. a. Blauensteiner 2017a, 89–117, zur Geißelung bes. 109f; Pertschy 2017, 39–50, zur Geißelung bes. 43f. Zu Forschungsgeschichte, Biographie und Werk Rueland Frueauf d. Ä. vgl. u. a. Blauensteiner 2017b; Pertschy 2017, 15–23.↵

## Zugehörige Objekte



Geißelung Christi

Frueauf d. Ä., Rueland

---

## Literatur

Baldass, Ludwig: Conrad Laib und die beiden Rueland Frueauf (Sammlung Schroll), Wien 1946.

Blauensteiner, Björn: Kat. 1. Rueland Frueauf d. Ä. Flügeltafeln des Salzburger Passionsaltars, um 1490/91, in: Rolig, Stella/Blauensteiner, Björn (Hg.): Rueland Frueauf d. Ä. und sein Kreis (Ausstellungskatalog, Wien, 23.11.2017–11.03.2018), München u. a. 2017, 89–117.

Blauensteiner, Björn: Rueland Frueauf d. Ä. (um 1440/50–1507 Passau). Sein Leben, sein Werk und seine künstlerische Herkunft, in: Rolig, Stella/Blauensteiner, Björn (Hg.): Rueland Frueauf d. Ä. und sein Kreis (Ausstellungskatalog, Wien, 23.11.2017–11.03.2018), München u. a. 2017, 19–50.

Pertschy, Verena Angela: Gemäldetechnologische Studien zum Oeuvre von Rueland Frueauf dem Älteren und Rueland Frueauf dem Jüngeren. Basierend auf Infrarot- und Röntgenuntersuchungen (Dissertation, Universität Passau), Passau 2017.

Rolig, Stella/Blauensteiner, Björn (Hg.): Rueland Frueauf d. Ä. und sein Kreis (Ausstellungskatalog Österreichische Galerie Belvedere, Wien, 23.11.2017–11.03.2018), München u. a. 2017.

## Zitiervorschlag:

Krabichler, Elisabeth: Frueauf d. Ä., Rueland (Künstler), in: Metapictor, <http://explore-research.uibk.ac.at/arts/metapictor/kuenstler/frueauf-d-a-rueland/pdf/> (06.02.2026).

---

Integrierte Selbstbildnisse in der Malerei des 15. Jahrhunderts

Eine systematische Erfassung (FWF-Einzelprojekt P 33552)

Universität Innsbruck – Institut für Kunstgeschichte